

AKCE

II/611 Poděbrady, most ev.č. 611-014

OBJEDNATEL

KRAJSKÁ SPRÁVA A ÚDRŽBA SILNIC
STŘEDOČESKÉHO KRAJEZBOROVSKÁ 11, 150 21 PRAHA 5
IČO: 000 660 01 DIČ: CZ000 660 01

ZHOTOVITEL

SPOLEČNOST AFSAG-PRISMOTT
zastoupená Společníkem 1: AFRY CZ s.r.o.

AFRY CZ s.r.o.

SÍDLO: MAGISTRŮ 1275/13, 140 00 PRAHA 4, MICHLE

IČO: 45306605

DIČ: CZ45306605



SAGASTA s.r.o

SÍDLO: NOVODVORSKÁ 1010/14, 142 00 PRAHA 4

IČO: 04598555

DIČ: CZ04598555



Projekční kancelář PRIS spol. s r.o.

SÍDLO: OSOVÁ 717/50, 625 00 BRNO

IČO: 46974806

DIČ: CZ46974806








Mott MacDonald CZ, spol. s r.o.

SÍDLO: NÁRODNÍ 984/15, 110 00 PRAHA 1

IČO: 48588733

DIČ: CZ48588733

D
SO 182SOUŘADNICOVÝ SYSTÉM : JTSK
VÝŠKOVÝ SYSTÉM : Bpv

VEDOUCÍ PROJEKTANT	Ing. Martin ŘEHULKA		 PRIS PROJEKČNÍ KANCELÁŘ PRIS spol. s r. o. OSOVÁ 20, 625 00 BRNO	
ZODPOVĚDNÝ PROJEKTANT	Ing. Svatopluk ZOBEL			
VYPRACOVAL	Ing. Lukáš VAVŘIČKA			
KONTROLOVAL	Ing. Jiří ŠRUBAŘ			
KRAJ: STŘEDOČESKÝ	K.Ú.: KLUK, POLABEC		DATUM	7/2024
NÁZEV AKCE: II/611 Poděbrady, most ev.č. 611-014			FORMÁT	A4
			MĚŘÍTKO	-
			ÚČEL	PDPS
			ČÍS. ZAKÁZKY	22081
			ARCHIVNÍ ČÍS.	22081_182_DIO
NÁZEV PŘÍLOHY: DOPRAVNĚ INŽENÝRSKÁ OPATŘENÍ			ČÍS. SOUPRAVY	PŘÍLOHA D

DOKUMENTACE

PDPS

II/611 Poděbrady, most ev.č. 611-014**TECHNICKÁ ZPRÁVA****SO 182 Dopravně inženýrská opatření**

OBSAH

1. IDENTIFIKAČNÍ ÚDAJE.....	3
2. TECHNICKÉ ŘEŠENÍ	3
3. OSTATNÍ.....	3
4. PŘECHODNÉ DOPRAVNÍ ZNAČENÍ	3
5. TVALÉ DOPRAVNÍ ZNAČENÍ.....	4

1. IDENTIFIKAČNÍ ÚDAJE

a) Stavba a objekt číslo

Stavba: II/611 Poděbrady, most ev. č. 611-014

Objekt: SO 181 Dopravně inženýrská opatření

b) Katastrální území, obec, kraj

Katastrální území: Kluk [666670]

Obec: Poděbrady [537683]

Okres: Nymburk

Kraj: Středočeský kraj

c) Místo stavby

Intravilán města Poděbrady na ulici Bílkova.

2. TECHNICKÉ ŘEŠENÍ

Stavba bude probíhat za úplného vyloučení silničního provozu na silnici II/611 v intravilánu města Poděbrady na ulici Bílkova.

Přes stávající most je vedena stezka pro pěší a cyklisty. Během stavby bude provoz pěších a cyklistů zachován a bude vytvořeno provizorní převedení pěších (resp. cyklistů s vedením kola) (viz SO 202) na povodní straně mostu.

Stavba mostu ev.č. 611-014 bude probíhat za vyloučeného silničního provozu v místě mostu. Doprava bude vedena po objízdě trase na silnicích I/38, II/331 a II/329. Objízdě trasa a dopravní značení je patrné z grafické přílohy. K zamezení průjezdu vozidel přes městskou část Polabec bude vjezdů na ulici Průběžná a U Jízdárny osazena značka B32 s textem „Průjezd zakázán“

Předpokládaná doba stavby i omezení dopravy omezení dopravy je 28 týdnů (cca 7 měsíců).

Zhotovitel stavby zajistí před stavbou projednání s policií ČR a dotčenými obcemi a požádá o stanovení rozhodnutí příslušný správní orgán. Pro omezení provozu při stavbě bude písemné stanovisko vydáno pro samotné stanovení přechodné úpravy před započítáním stavby vzhledem k aktuální dopravní situaci.

Předpokládá se výstavba v následujících letech 2024-2025. Stavba jako taková bude probíhat v jedné časové etapě (v jedné stavební sezóně).

Provizorní dopravní značení je vyznačeno v grafických přílohách.

3. OSTATNÍ

Při provádění všech stavebních prací a pro dopravní značení je nutno dodržovat veškeré platné bezpečnostní předpisy. Před zahájením stavebních prací budou veškeré IS v prostoru stavby vytyčeny a označeny dle platných předpisů a norem.

4. PŘECHODNÉ DOPRAVNÍ ZNAČENÍ

Návrh přechodného (provizorního) dopravního značení (PDZ) vychází z požadavku zajištění objízdě trasy a provizorního převedení chodců. Podkladem pro řešení návrhu přechodného dopravního značení bylo zaměření mostu a okolí a celková situace. Navržené PDZ, dle TP 66 je upraveno v závislosti na místních podmínkách. Přechodná dopravně inženýrská opatření jsou navržena tak, aby zajistila bezpečnost vozidel a bezproblémovou orientaci řidičů.

Před zahájením stavebních prací bude provedeno osazení PDZ viz grafická příloha, musí být aktualizované dle aktuálních podmínek a dopravních značení v době stavby.

Změna polohy jsou v režii zhotovitele.

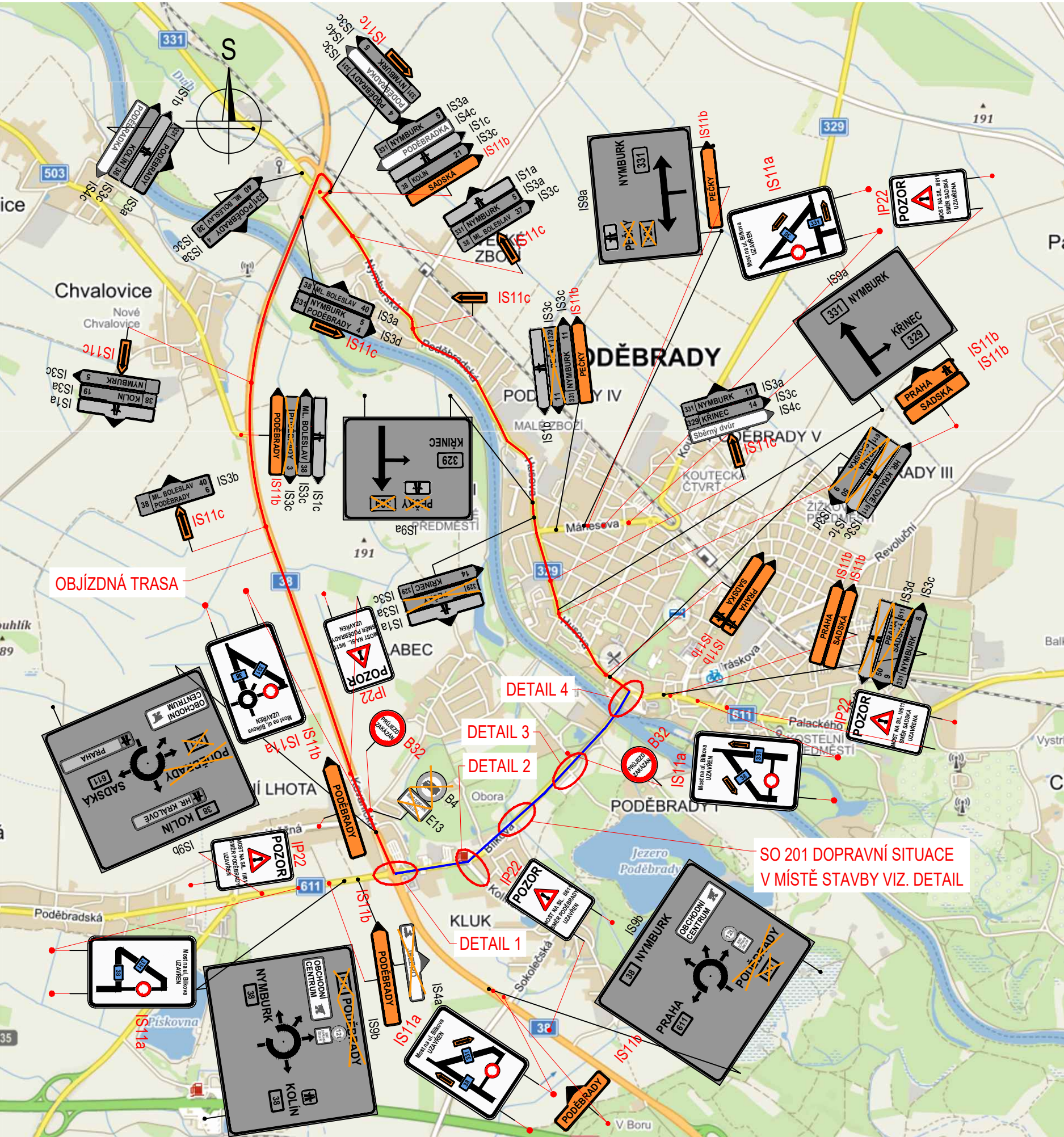
5. TRVALÉ DOPRAVNÍ ZNAČENÍ

Trvalé dopravní značení, které bude v rozporu s navrženým přechodným dopravním značením, se přelepí oranžovou páskou. Značení, jež v rozporu nebude, se ponechá. Po dokončení rekonstrukce budou oranžové pásy strženy.

V Brně, červenec 2024

Ing. Lukáš Vavříčka

SITUACE OBJÍZDNÉ TRASY

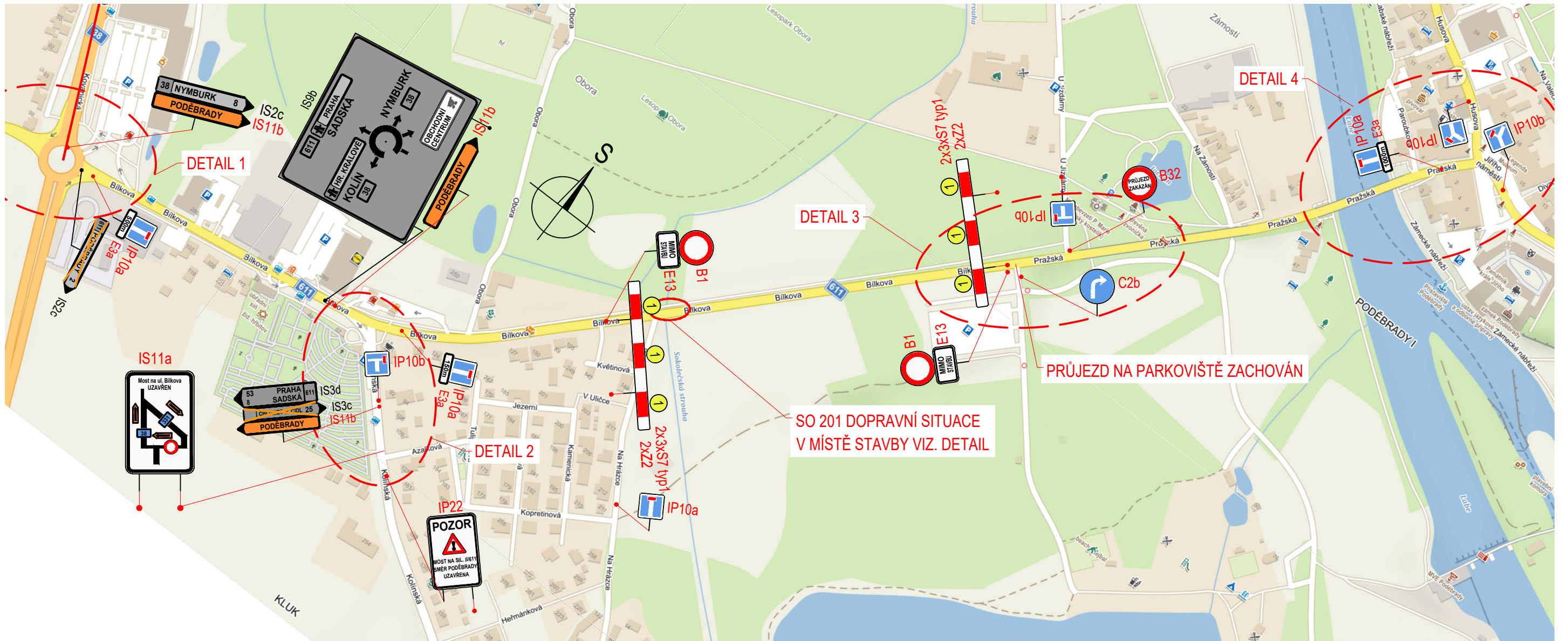


LEGENDA

- | | | |
|--|-------|----------------------------------------------------------------------------------------|
| | IS2c | STÁVAJÍCÍ DOPRAVNÍ ZNAČENÍ |
| | IS2c | ZNEPLATNĚNÍ STÁVAJÍCÍHO DOPRAVNÍHO ZNAČENÍ
PŘELEPENÍ ORANŽOVOU PÁSKOU NEBO PŘEKRYTÍ |
| | IS11b | DOČASNÉ DOPRAVNÍ ZNAČENÍ |

SO 201 DOPRAVNÍ SITUACE
V MÍSTĚ STAVBY VIZ. DETAIL

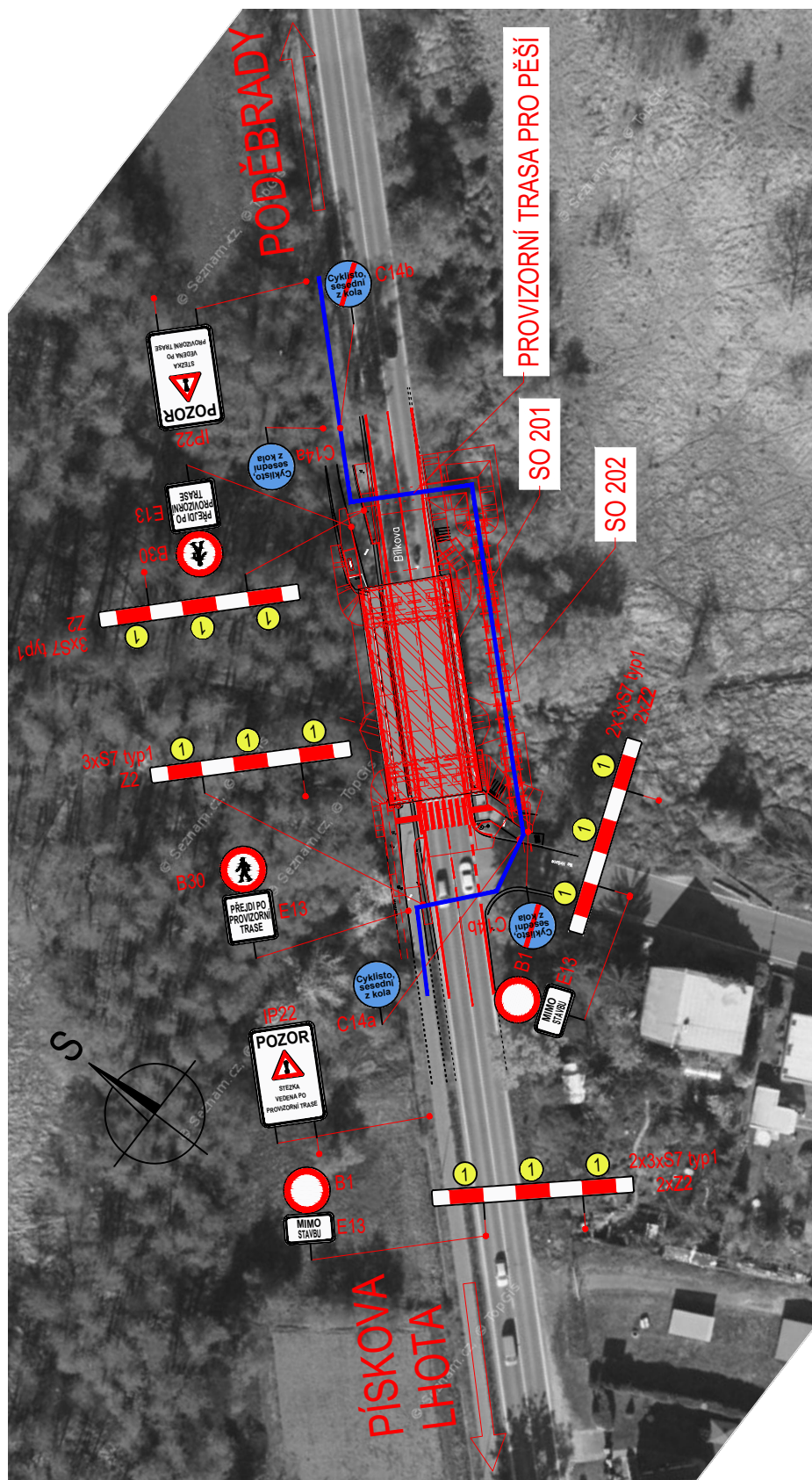
SITUACE ULICE BÍLKOVA A PRAŽÁKOVA



LEGENDA

	IS2c	STÁVAJÍCÍ DOPRAVNÍ ZNAČENÍ
	IS2c	ZNEPLATNĚNÍ STÁVAJÍCÍHO DOPRAVNÍHO ZNAČENÍ PŘELEPENÍ ORANŽOVOU PÁSKOU NEBO PŘEKRYTÍ
	IS11b	DOČASNÉ DOPRAVNÍ ZNAČENÍ

SITUACE V MÍSTĚ STAVBY



LEGENDA

611 PODĚBRADY 2	IS2c	STÁVAJÍCÍ DOPRAVNÍ ZNAČENÍ
611 PODĚBRADY 2	IS2c	ZNEPLATNĚNÍ STÁVAJÍCÍHO DOPRAVNÍHO ZNAČENÍ PŘELEPENÍ ORANŽOVOU PÁSKOU NEBO PŘEKRYTÍ
PODĚBRADY	IS11b	DOČASNÉ DOPRAVNÍ ZNAČENÍ